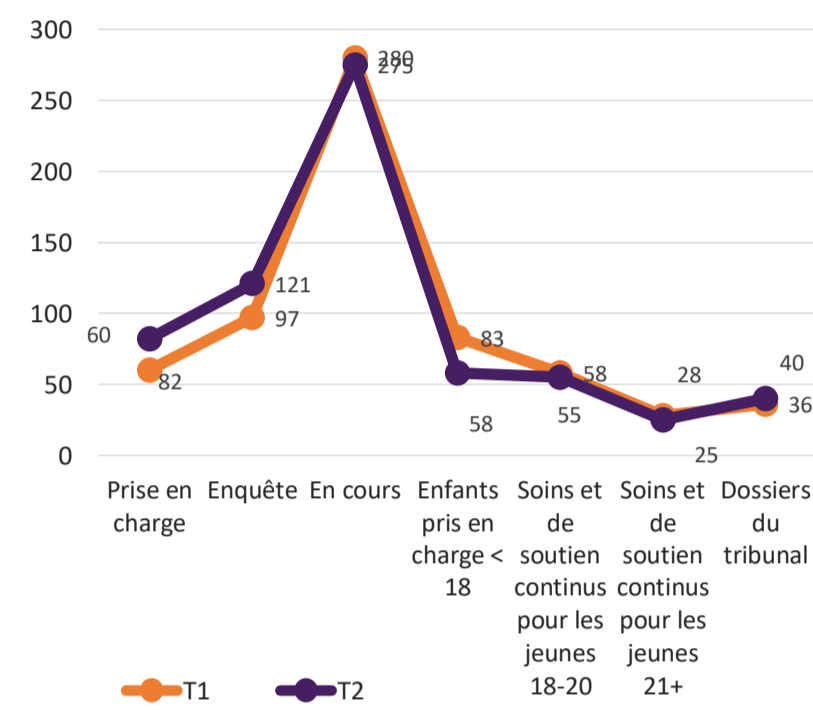


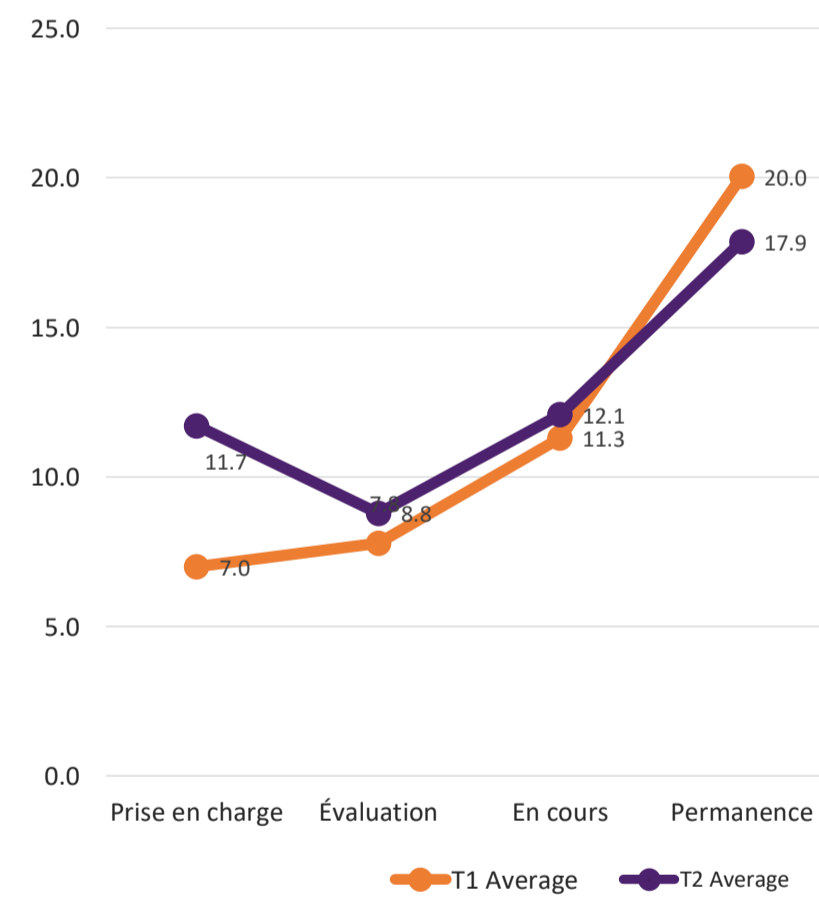


Tableau de bord

NOMBRE DE CAS PAR SERVICE



NOMBRE DE CAS PAR SERVICE

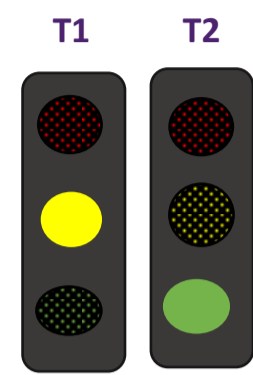


Ratio de charge de travail

Évaluation: 10-16
En cours: 14-18
Permanence: 17-23

PLAN STRATÉGIQUE

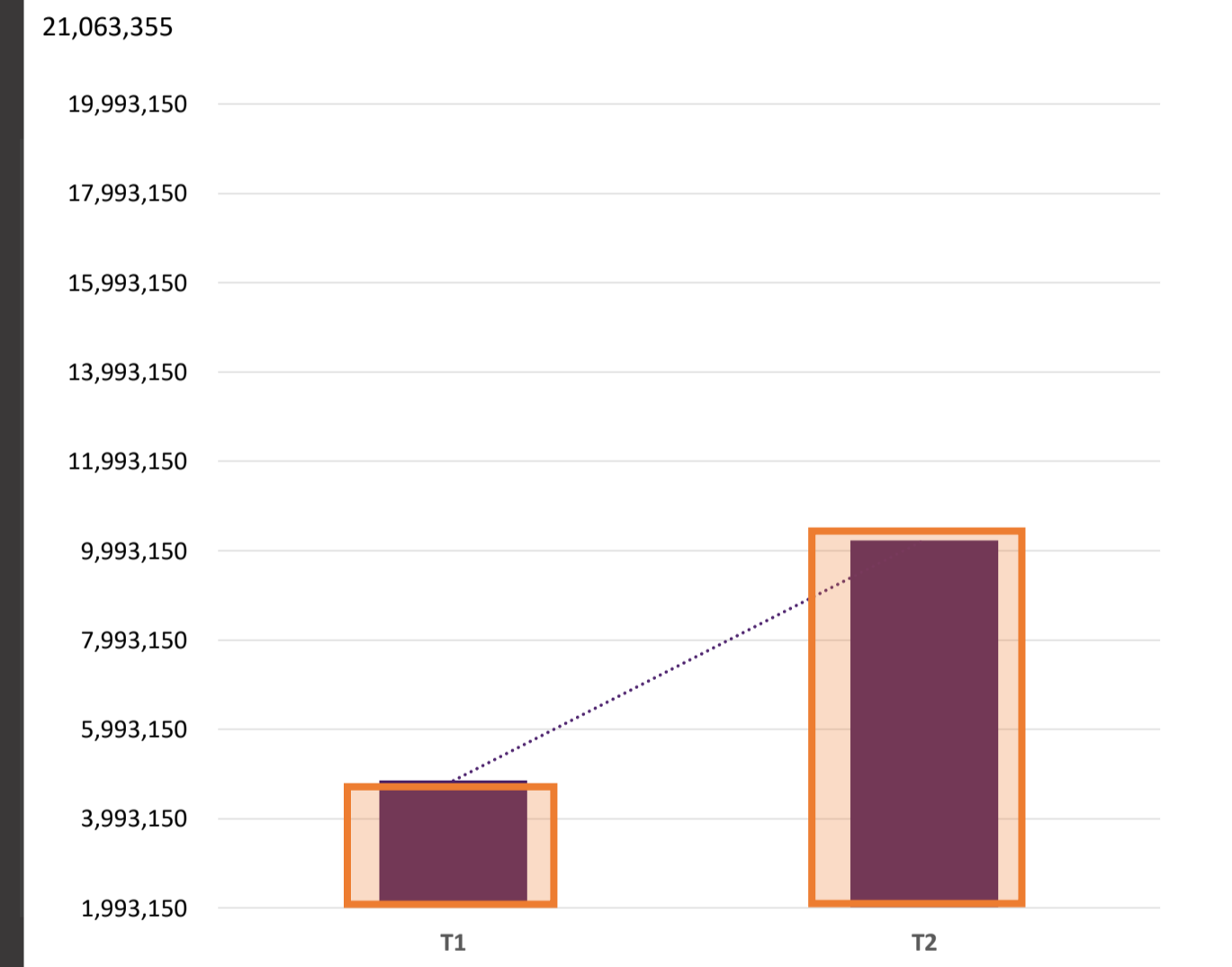
- Reconnaître l'équité et l'appartenance et prendre un engagement en leur faveur
- Encourager des relations solides et inconditionnelles
- Maximiser le potentiel des enfants et des jeunes
- Établir un partenariat pour renforcer les services et les soutiens
- Être une organisation solide et saine qui a un impact positif



UTILISATION DE KOALA PLACE

	T1	T2
Enquêtes	0	2
Réunions des jeunes	3	6
Réunions familiales	2	5
Administration	6	9

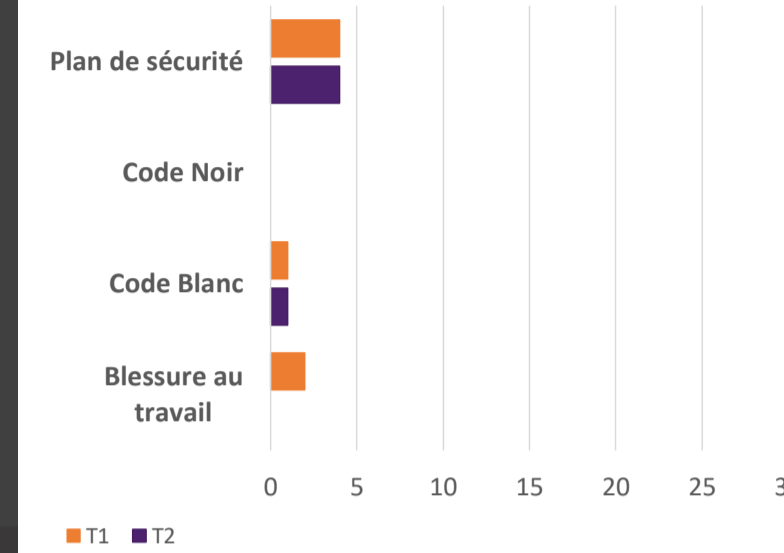
Dépenses comparativement au budget



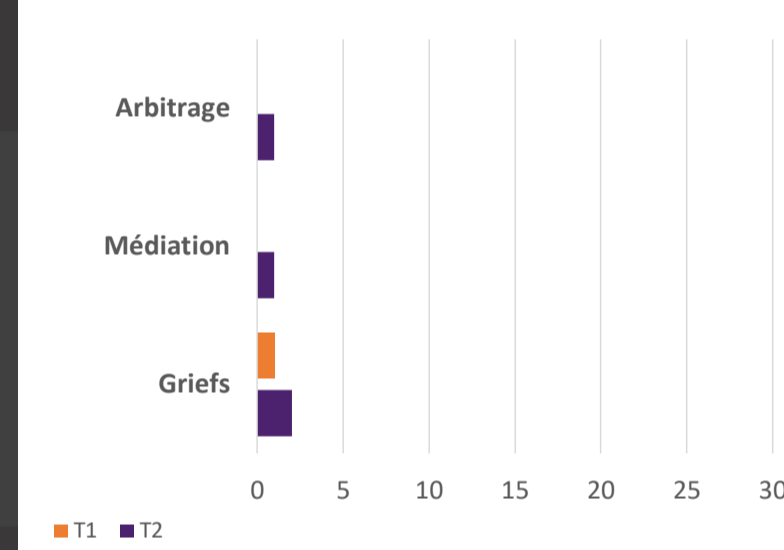
PLAINTES

	T1	T2
Plaintes écrites	2	3
Comité d'examen interne	0	1
Commission de révision des services à l'enfance et à la famille	0	3
Intervenant provincial en faveur des enfants et des jeunes	1	0

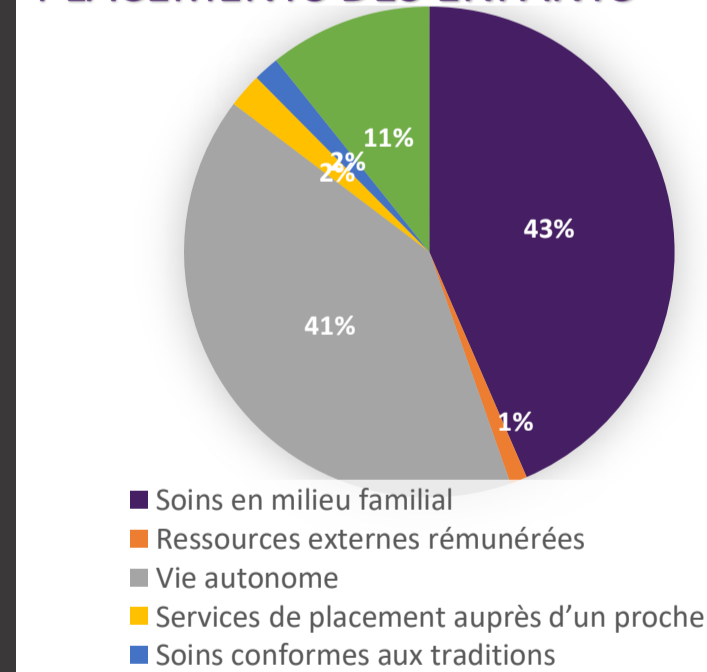
SANTÉ ET SÉCURITÉ



RESSOURCES HUMAINES

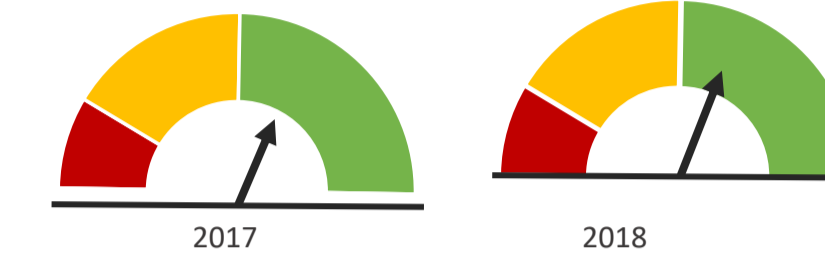


PLACEMENTS DES ENFANTS

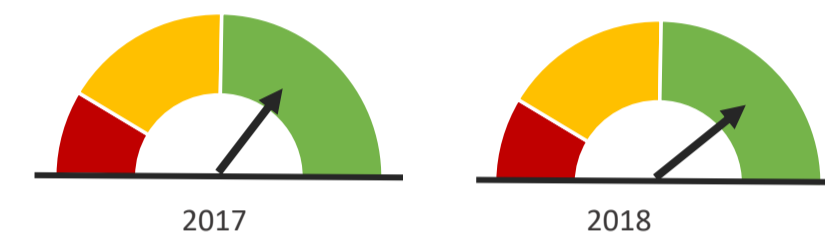


CONFORMITÉ DES SERVICES

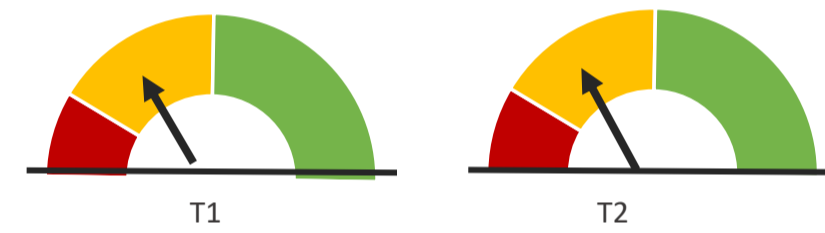
DÉLIVRANCE DE PERMIS DE FAMILLE D'ACCUEIL



EXAMEN DES PUPILLES DE LA COURONNE



Engagement envers les Autochtones



CONSEIL D'ADMINISTRATION

